

JMÉNO:

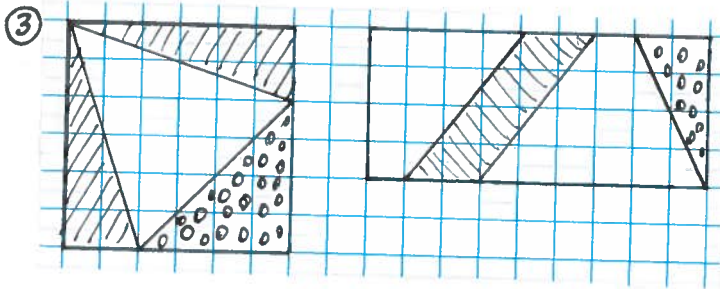
**DOMÁCÍ ÚKOL 4M č. 8** Piš výpočty!

① Obdélníkový dvůr s rozměry 140dm x 105dm chceme vydláždít čtvercovými dlaždicemi. Strana čtverce musí být v celých decimetrech. Najděte všechny možnosti.

② a) Víme, že platí:  $43 \mid 10001$ . Najděte největší čtyřmístné číslo dělitelné 43.

b) Víme, že platí:  $17 \mid 2006$ . Najděte nejmenší pětimístné číslo dělitelné 17.

c) Víme, že platí:  $23 \mid 10005$ . Najděte zbytek při dělení  $9999 : 23$ .



Jedná část úlohu (obdélník nebo čtverec)

- a) je vybarvena čárkování
- b) je vybarvena puntíkování
- c) není vybarvena?

④ Sečtěte:

a)  $\frac{2}{5} + \frac{1}{2} =$

b)  $\frac{2}{5} + \frac{1}{3} =$

c)  $\frac{2}{5} + \frac{1}{4} =$

d)  $\frac{2}{5} + \frac{1}{5} =$

⑤ Odčtěte:

a)  $\frac{2}{5} - \frac{1}{2} =$

b)  $\frac{2}{5} - \frac{1}{3} =$

c)  $\frac{2}{5} - \frac{1}{4} =$

d)  $\frac{2}{5} - \frac{1}{5} =$

⑥ Adam, Boris a Cyril natírali plot.

Adam natíral  $\frac{1}{2}$ , Boris  $\frac{1}{3}$  a Cyril  $\frac{1}{6}$  plotu. Zjistěte, o jakou část plotu natíral

- a) Boris víc než Cyril
- b) Adam víc než Cyril
- c) Adam víc než Boris.

⑦ Blecha stáčí po číselné ose.

např.  $s_1(3) = -1$  znamená: když blecha x bodu 3 skočí přes bod 1, dopadne na bod -1.

Najděte x tak, aby bylo:

- a)  $s_1(x) = 2$
- b)  $s_0(x) = -3$
- c)  $s_{-1}(x) = -2$
- d)  $s_x(2) = 4$
- e)  $s_x(2) = -2$
- f)  $s_x(-2) = 2$

⑧ K romostu utello 6 čísel. Vraťte je zpět.

a)  $\frac{\square}{\square} = \square : \square = \square, \square$   
0, 4, 5, 8, 12, 15

b)  $\frac{\square}{\square} = \square : \square = \square, \square$   
1, 4, 7, 20, 35, 45

⑨ Myslíš si číslo. Které číslo si myslím?

a) Když od jeho poloviny odečtu  $\frac{1}{2}$ , vyjde 10.

b) Když od jeho třetiny odečtu  $\frac{1}{3}$ , vyjde 10.

c) Když od jeho čtvrtiny odečtu  $\frac{1}{4}$ , vyjde 10.

⑩ Zjistěte délku strany čtverce, jehož obsah je:

a)  $49 \text{ cm}^2$

b)  $6,25 \text{ cm}^2$

⑪ Doplňte obrázky tak, aby byly středem souměrné podle bodu P.

